



# HEMŞİRELİK BECERİ VE KLİNİK SİMÜLASYON EĞİTİM LABORATUVARI



# hemşirelik beceri ve klinik simülasyon eğitim laboratuvarı

Çankırı Karatekin Üniversitesi Sağlık Bilimleri Fakültesi Hemşirelik Bölümüne ait Hemşirelik Beceri Laboratuvarı ve Klinik Simülasyon Eğitim Laboratuvarı bulunmaktadır.

Hemşirelik Beceri Laboratuvarında hemşirelik öğrencilerinin mesleki psikomotor beceri eğitimine yönelik uygulamalı çalışmalar yapılmaktadır. Laboratuvar sahip olduğu cihazlar, araç-gereçler ve altyapı olanakları ile alanında bilgi, beceri açısından donanımlı hemşireler yetişmesine katkıda bulunmaktadır. Laboratuvar iki ayrı bölümden oluşmakta olup, birinci bölümde, kol ve yarım kalça maketleri ile tüm psikomotor becerileri uygulamaya yönelik malzemeler bulunmaktadır. Birinci bölüm ayrıca, öğrencilerin ilk kabul edildiği ve “U” şeklinde tasarlanmış bir oturma şekline sahiptir. Bu bölüme küçük gruplar halinde kabul edilen öğrencilere önce demonstrasyon yapılmakta, ardından öğrencilerin küçük maketler üzerinde uygulamalar yapması sağlanmaktadır. Ayrıca, bu bölümde yer alan barko-vizyon sistemi ile uygulama videoları izletilmekte ve grup çalışmaları yapılabilmektedir. Diğer bölüm ise, beş yatak, beş manken, beş hasta başı monitörü, bir aspiratör cihazı, bir hemşire deski ve öğrencilerin çalışabileceği çalışma alanından oluşmaktadır. Buraya kabul edilen öğrenciler, büyük mankenler üzerinde psikomotor becerileri uygulayabilmekte ve vaka üzerinde uygulama yapabilmektedirler. Böylece öğrencilerin klinik uygulamalara başlamadan önce temel becerileri kazanması sağlanmaktadır. Hemşirelik Beceri Laboratuvarında, “yaşam bulguları, enfeksiyon

kontrolü, hareket gereksinimi, bireysel hijyen, sıcak-soğuk uygulamalar, ilaç uygulamaları, sıvı gereksinimi uygulamaları, solunum gereksinimi, beslenme gereksinimi, bağırsak boşaltım gereksinimi ve üriner sistem gereksinimi” becerileri öğretilmektedir. Bu becerilerin kazandırılmasında, demonstrasyon, soru-cevap, bireysel ve grup çalışmaları yapılmaktadır. Bölümümüze ait laboratuvarlardan diğeri ise, Klinik Simülasyon Eğitim Laboratuvarıdır. Hemşirelikte yenilikçi bir öğretim stratejisi olan simülasyon eğitimi, güvenli ve yapılandırılmış bir ortamda, hastaya zarar verme riski olmadan, öğrencilerin aktif olarak eğitimlere katıldığı bir öğrenme sürecidir. Gerçeği taklit eden simülasyon aktiviteleri öğrencilerin öğrenmelerine, eleştirel düşünme becerilerinin ve sorun çözme yeteneklerinin gelişmesine katkıda bulunur. Hemşirelik eğitiminde klinik simülasyon, tüm dünyada kullanılmaktadır. Gelişen teknoloji ile birlikte hemşirelik eğitiminde yeni öğrenme araçlarının kullanımı ve gelişimi de artmıştır. Hemşirelik eğitiminde yenilikçi interaktif yöntemlerden biri olan simülasyon, senaryolar aracılığı ile öğrencilere gerçek yaşam durumlarını deneyimledikleri gerçekçi bir öğrenme ortamı sağlayarak öğrencilerin bilişsel, psikomotor ve davranışsal bilgi ve becerilerinin geliştirilmesini sağlamaktadır. Yüksek gerçeklikte hasta simülatörü, hasta bakımına ilişkin tasarlanmış senaryolar ile farklı sağlık durumlarındaki hastayı değerlendirmek, hemşirelik uygulamalarını gerçekleştirmek, sonuçları değerlendirmek, mesleki davranış ve iletişim becerilerini geliştirmek için öğrencilere fırsat sağlamaktadır. Laboratuvarımızda bulunan yüksek gerçeklikli hasta simülatörü ve ger-

çekçi hastane ekipmanlarıyla, öğrencilerin hemşirelik uygulaması için gerekli bilişsel, psikomotor ve davranışsal becerilerinin gelişimi sağlanmakta olup, ekip çalışması, iletişim ve eleştirel düşünme becerilerinin de geliştirilmesi için kontrollü bir klinik ortamda uygulamalı eğitimler verilmektedir. Öğrencilerimize klinik eğitim için kontrollü bir ortam sağlayan laboratuvarımız son teknoloji ile donatılmış bir eğitim merkezidir. Simülasyon laboratuvarımızda yüksek gerçeklikte hasta simülatörü, gerçeğe yakın özellikte tek kişilik hasta odası, muayene/ hasta görüşme odası simüle edilmiştir. Ayrıca simülasyon laboratuvarında yapılan uygulamaların diğer öğrenciler ve katılımcılar tarafından izlenebileceği, uygulama yapanların izleyenleri göremeyeceği şekilde görsel olarak gizlenmiş bir izleyici bölümü de bulunmaktadır. Yüksek gerçeklikte hasta simülatörü, gerçek yaşam durumunu taklit edebilen bilgisayarlı bir mankidir. Birebir insan boyutunda, ileri düzey teknolojiyi içerir, bilgisa-

yardan komutlar alır. Fiziksel manipülasyonlara cevap verebilirler. Yüksek gerçeklikte simülatörlerde konuşma, öksürme gibi duyulabilir sesler, akciğer, kalp ve bağırsak sesleri gibi dinlenebilir özellikte sesler, göğüs duvarının hareketi, periferik ve santral nabız atımları gibi hissedilebilir belirtiler yer alabilmektedir. İleri teknolojik donanıma sahip yüksek gerçeklikteki simüle hasta ile birlikte temel hemşirelik becerilerini gerçekleştirecekleri özelleştirilmiş sınıflar bulunmaktadır. Böylece öğrencilerimize sağlanan öğrenme ortamı, öğrencilerin klinik karar verme becerilerini ve özgüvenlerini geliştirmektedir. Bölümümüzdeki anabilim dallarının hemşirelik beceri laboratuvarında yapılan uygulamalar ve simülasyon senaryoları öğrencilerin hemşirelik uygulamalarını gerçekleştirmelerine, eleştirel düşünme becerilerini ve klinik karar verme becerilerini geliştirmelerine izin vermektedir. Böylece öğrencilerimiz klinik eğitime ve meslek yaşantılarına hazırlanabilmektedir.

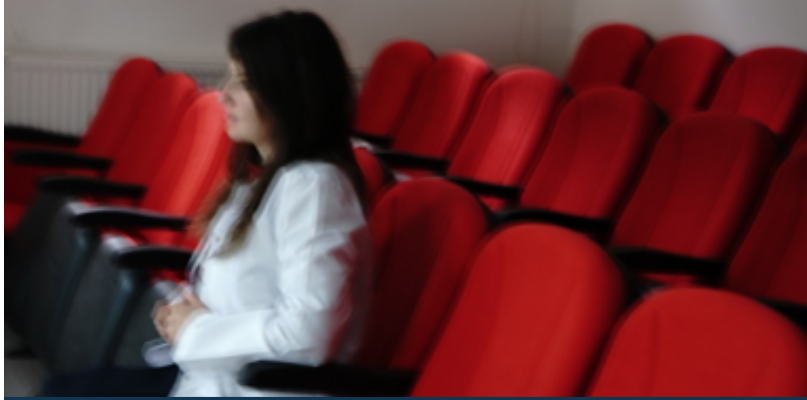
## Hemşirelik Bölümü Simülasyon Eğitim Komisyonu

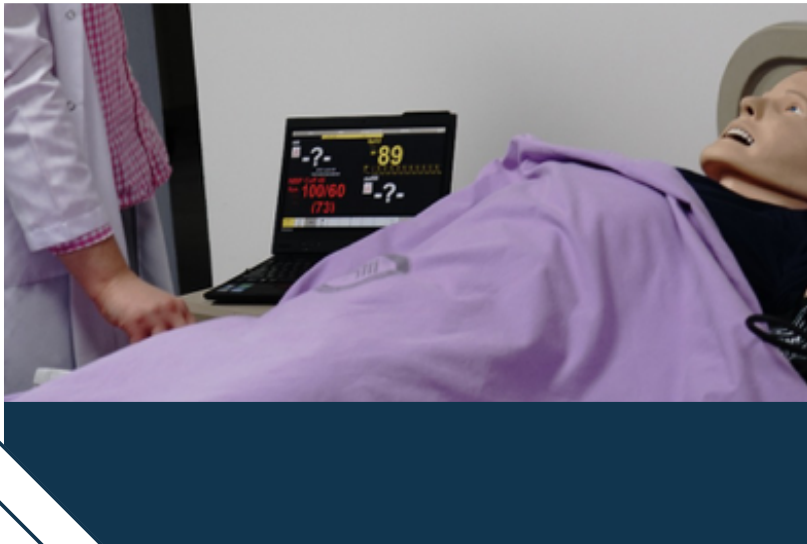
- Dr. Öğr. Üyesi Müjgan ONARICI
- Dr. Öğr. Üyesi Gözde ÖZARAS ÖZ
- Arş. Gör. Aylin PEKYİĞİT



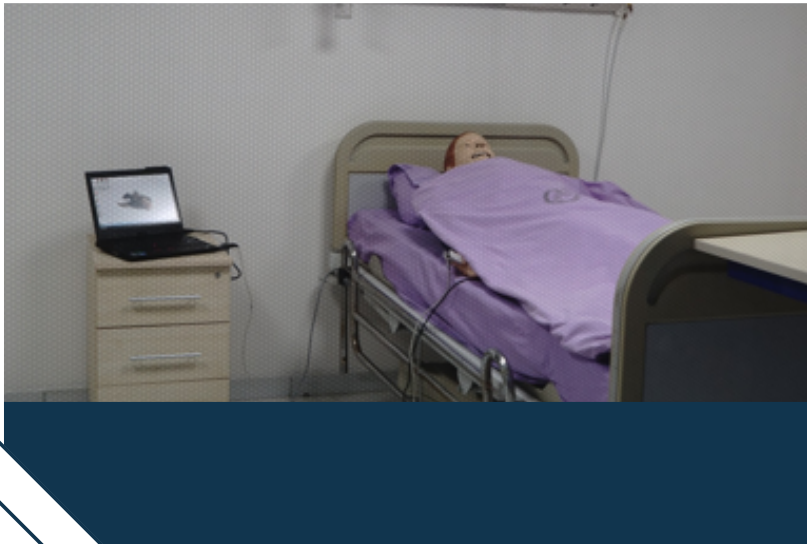


















2007  
ÇANKIRI KARATEKİN  
ÜNİVERSİTESİ



## İLETİŞİM

Adres : Aksu Mah.Sihhiye Sok. No:11 18200 ÇANKIRI

Telefon: 0(376) 213 17 02

Fax : 0(376) 212 00 75

Email : [sbf@karatekin.edu.tr](mailto:sbf@karatekin.edu.tr)

Web : [sbf.karatekin.edu.tr](http://sbf.karatekin.edu.tr)